



KEILA LINNAVOLIKOGU

OTSUS

Keila

25. märts 2008 nr 18

Harku valla ja Keila linna vahelise piiri korrigeerimine

Juhindudes Eesti territooriumi haldusjaotuse seaduse § 7 lõike 2 punktist 2, lõikest 5, lõike 7 punktist 3, § 8' lõigetest 6 ja 7 ning tulenevalt linnavalitsuse ettepanekust Keila Linnavolikogu

o t s u s t a b:

1. Teha Harku Vallavolikogule ettepanek Harku valla ja Keila linna vahelise piiri korrigeerimiseks Harku valla lõunapoolses osas Keila jõe ja Tallinn-Paldiski maantee vahelisel alal, lähtudes juurdelisatud piirikirjeldusest (lisa 1) ja plaanist (lisa 2).
2. Võtta teadmiseks, et korrigeeritavas piirkonnas alaliselt elavat elanikkonda ei ole ja maakorraldus- ja ehitusplaneerimisvajadusest põhjustatud piiri muutmisega ei kaasne elukoha aadressiandmete muudatusi ning seetõttu elanike arvamuse väljaselgitamist läbi ei viida.
3. Keila Linnavalitsusel korraldada pärast Harku Vallavolikogu nõustuvat otsust:
 - 3.1 vajalikuks peetavate uuringute läbiviimine;
 - 3.2 piiride muutmisega kaasnevate võimalike põhimääruste ja teiste õigusaktide muudatuste ettevalmistamine;
 - 3.3 piiride muutmisega kaasnevate võimalike organisatsiooniliste, eelarveliste ja muid varalisi kohustusi ning õigusi käsitlevate küsimuste lahendamine.
4. Avaldada otsus ajalehtedes, milles Keila linn avaldab ametlikke teadaandeid.
5. Otsus esitada Harku Vallavolikogule, Harju maavanemale ja Siseministeriumile 10 päeva jooksul vastuvõtmisest.
6. Otsust on võimalik vaidlustada Tallinna Halduskohtus (Pärnu mnt 7, Tallinn 15082) 30 päeva jooksul arvates otsuse teatavakstegemisest.

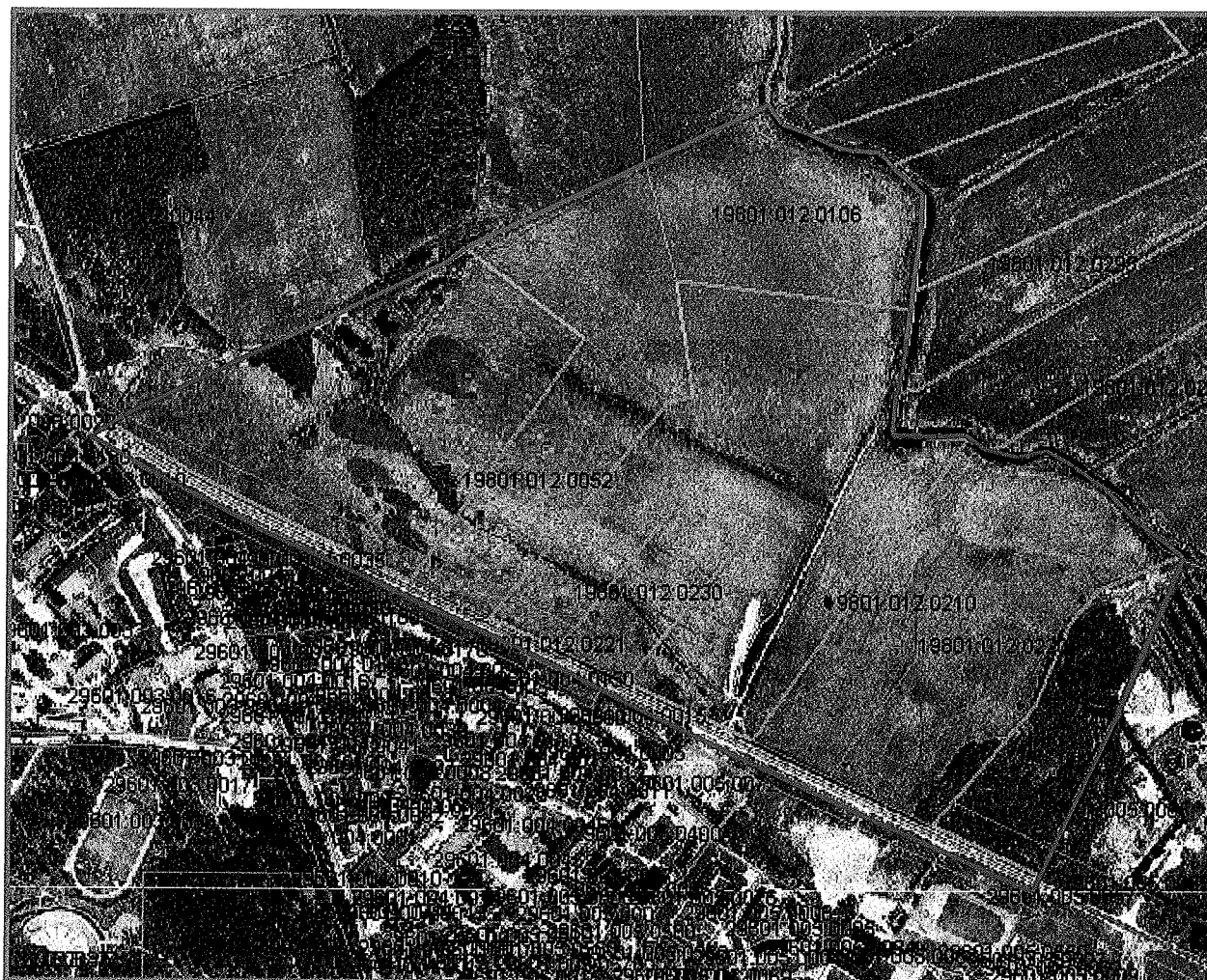
Andrus Loog
Volikogu esimees

Piirikirjeldus

Taotletav maa-ala piirneb põhjast Keila jõe telgjoonega, idast Keila linna ja Harku valla ühise halduspiiriga, lõunast Keila linna ja Harku valla ühise halduspiiriga, läänest Keila valla ja Harku valla ühise halduspiiriga.

Piiri muudatustega suureneb Keila linna territoorium ligikaudu 70 ha võrra.

Kirjeldatud piir on kantud M 1:9800 plaanile (lisa 2).



0 km

1

M 1 : 9800

Maa-amet

Kaardirakenduse kasutusjuhend

küsimused/kommentaariid: e-post: kaardirakendus@maaamet.ee tel: 6 750 866



Installeeri Adobe SVG Viewer

Süsteemilahendus **Datel®**

Kaardiserveris olev info ja sellest tehtud väljavõtted on informatiivsed ega ei ole ametlikud. Väljavõtete kasutamisel peab ära märkima nende päritolu.